

INTERIEURONTWERP VERENIGINGSGEBOUW ROEIVERENIGING RIC



NUCHTER

OPEN / WELKOM

Bij de inrichting van het verenigingsgebouw en de soosruimte in het bijzonder is het van belang dat het karakter van RIC goed benoemd wordt en daardoor gehanteerd wordt als uitgangspunt bij het maken van het inrichtingsontwerp.

HELDERHEID

FUNCTIONEEL

THUISVOELEN

ONTMOETEN

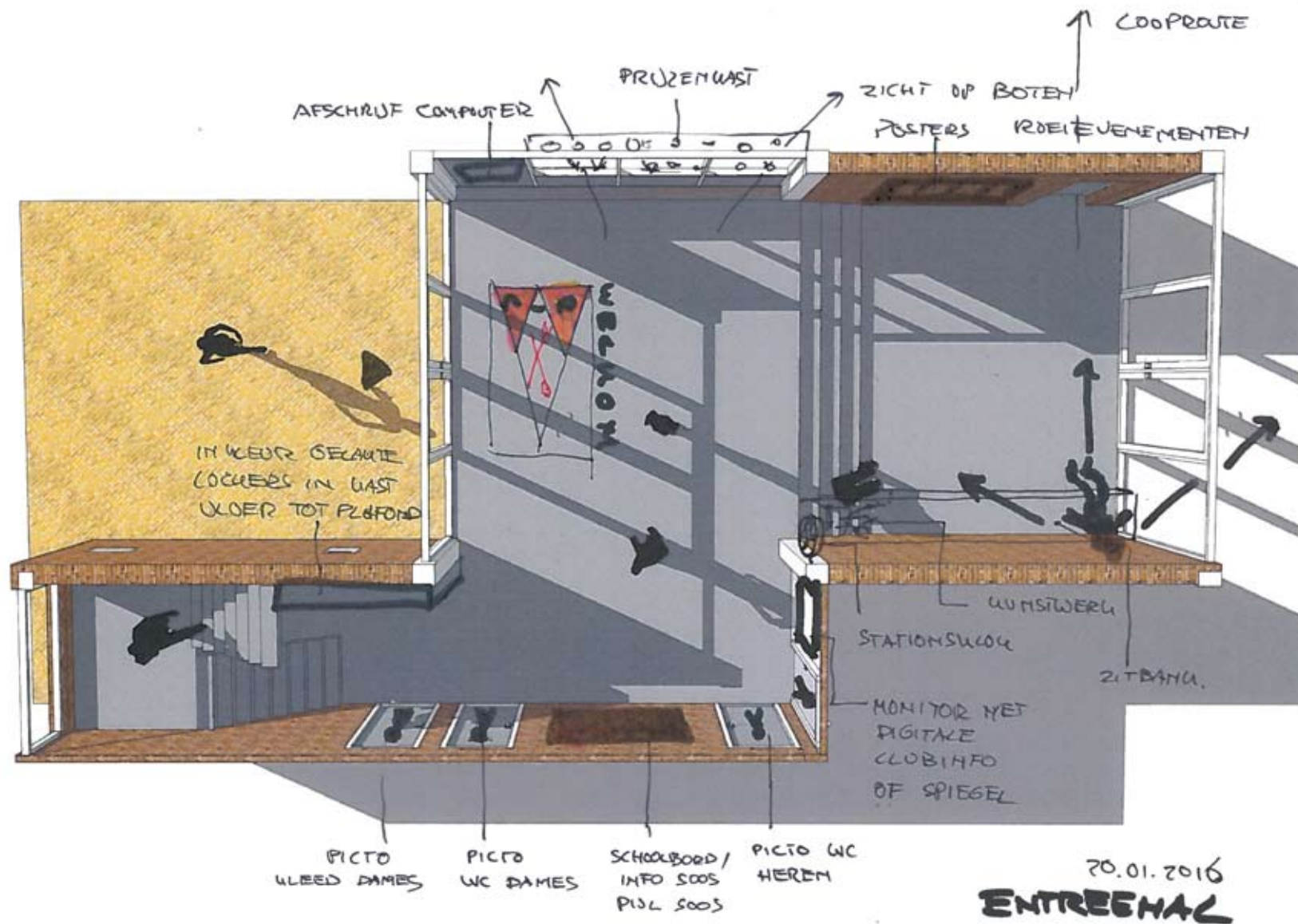
STEVIG / ROBUUST

VEELZIJDIGHEID

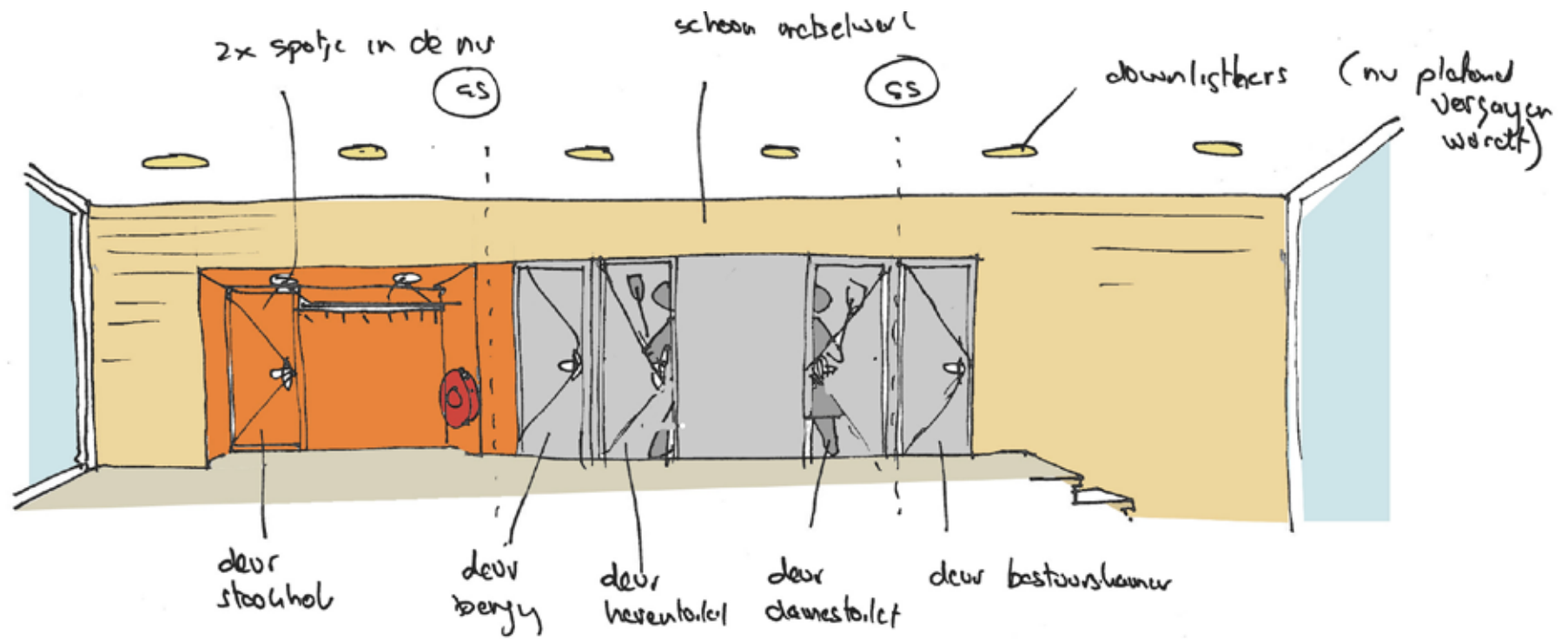
BUITENGEVOEL



RUSTIGE HELDER BASIS: GEEL METSELWERK: GRIJZE DAKRAND / WITTE KOZIJNEN / LICHTGRIJZE VLOER: MAXIMALE LICHT EN RUIMTE



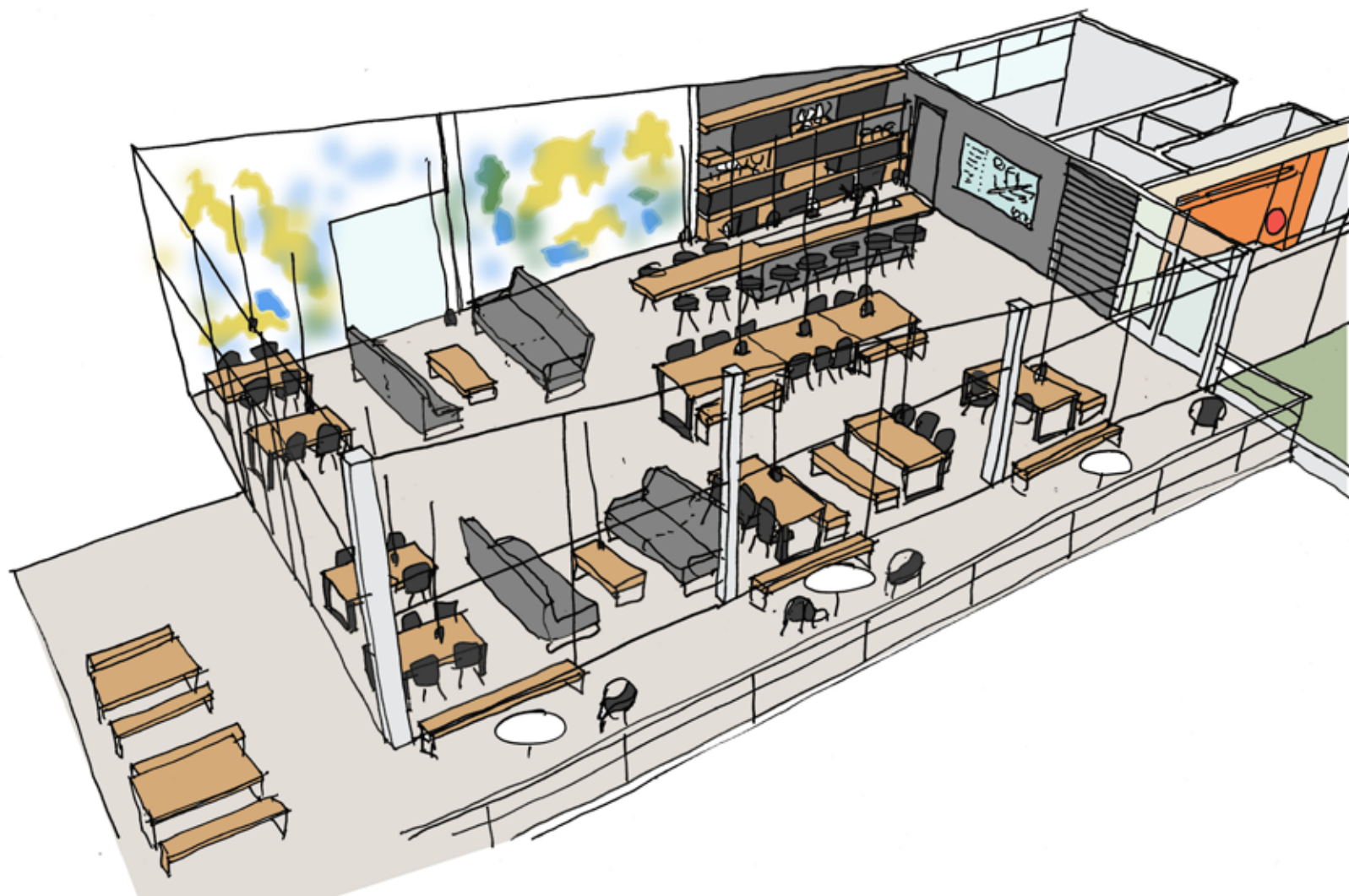
SCHETSEN ENTREEHAL: GEEL METSELWERK: RELATIE BINNEN / BUITEN: WARMGRIJZE GIETVLOER: MAXIMALE LICHT EN RUIMTE



AANZICHT GANGWAND
 RIC
 09-07-2016



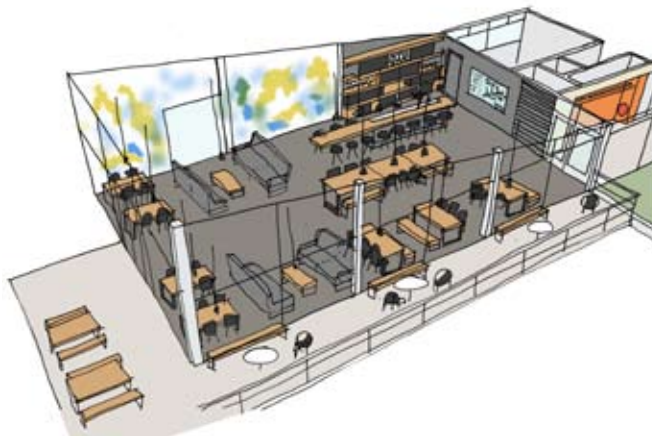
DE HUIDIGE INRICHTING VAN DE VERENIGINGSRUIMTE





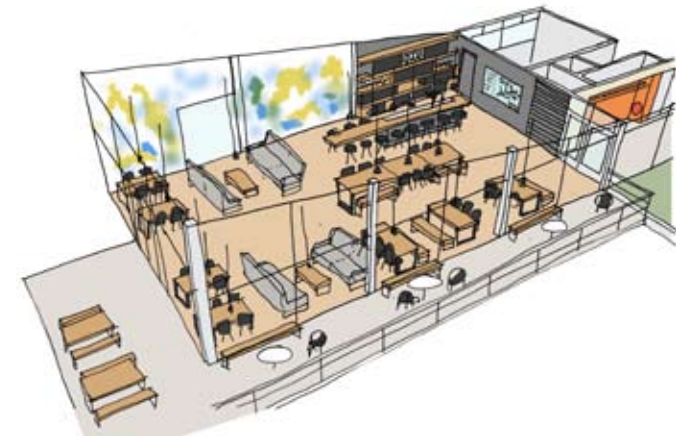
A gietvloer, warmgrijs:

- samenhang vloeren binnen / buiten
- samenhang met vloeren overige ruimtes: een geheel
- licht en open
- slijtvast / flexibel
- goed in combinatie met vloerverwarming
- passend binnen huidig bouwbudget



B gietvloer, antraciet: rust en meer expressie voor uitzicht en muurschildering Jan Sierhuis

- rust en meer expressie voor uitzicht en muurschildering Jan Sierhuis
- slijtvast / flexibel
- goed in combinatie met vloerverwarming
- passend binnen huidig bouwbudget



C hout, europees eiken:

- warme uitstraling: meer huiskamer / feestruimte
- onderhoudsgevoeliger
- minder goed ism vloerverwarming
- meerkosten tov bouwbudget



A - VISUALISATIE SOOSRUIMTE LICHTGRIJS



A - VISUALISATIE SOOSRUIMTE LICHTGRIJS



A - VISUALISATIE SOOSRUIMTE LICHTGRIJS



A - VISUALISATIE SOOSRUIMTE LICHTGRIJS



B - VISUALISATIE SOOSRUIMTE DONKERGRIJS



B - VISUALISATIE SOOSRUIMTE DONKERGRIJS





B - VISUALISATIE SOOSRUIMTE DONKERGRIJS





C - VISUALISATIE SOOSRUIMTE HOUT

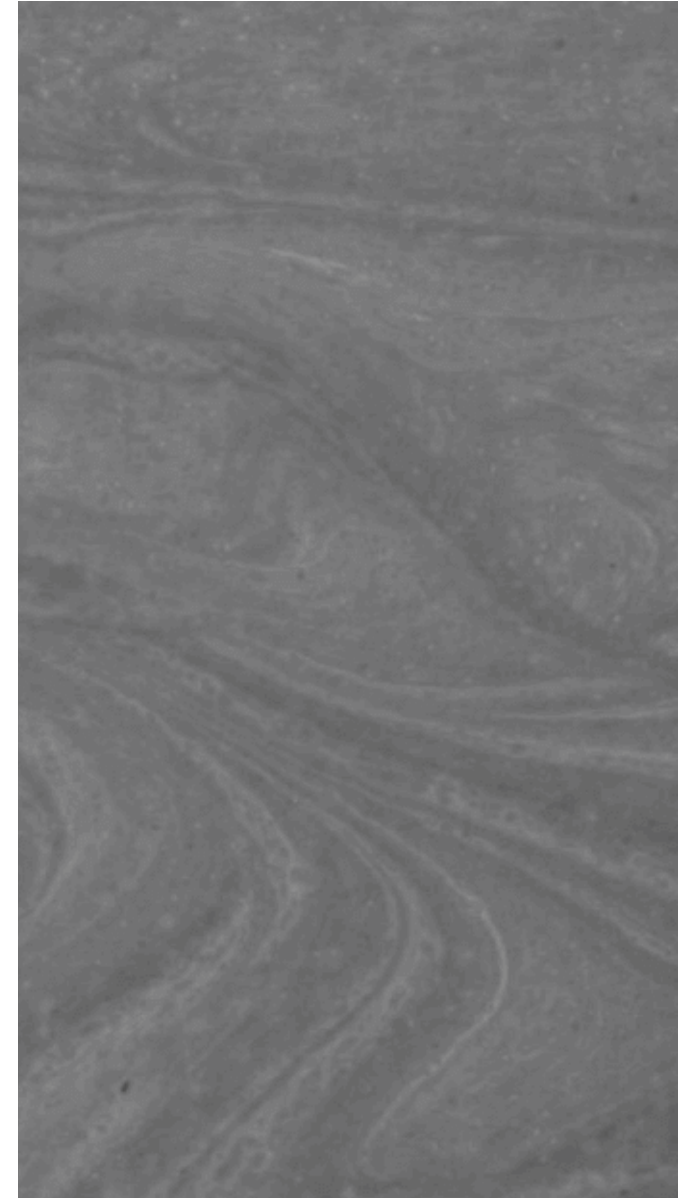




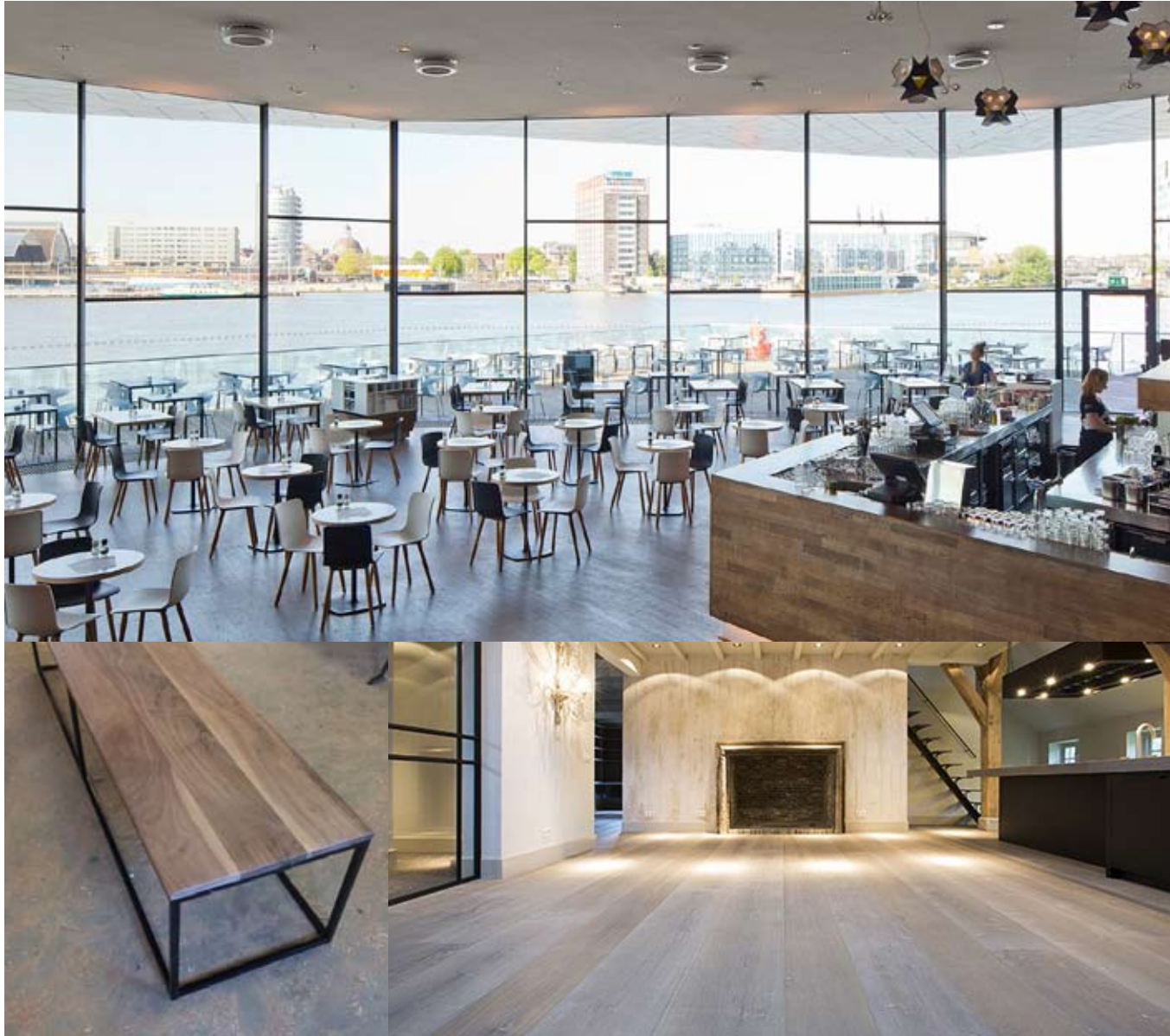
C - VISUALISATIE SOOSRUIMTE HOUT



A - REFERENTIE SOOSRUIMTE LICHTGRIJS



A - REFERENTIE SOOSRUIMTE DONKERGRIJS



A - REFERENTIE SOOSRUIMTE HOUT

